



令和6年度 学校案内

豊栄高等学校

toyosaka high school



新墾精神（挑戦心）

教育目標

新墾（にひばり）精神を受け継ぎ、知育・徳育・体育の活動を通して個性を伸ばし、進んで社会に貢献することの出来る人を育てる。

校章の由来



旧豊栄市の「トヨ」の図案化とペン先を型取り文化の向上を示す。また、全体に「雪」をイメージし地域の特色を表現。

豊栄高等学校スクールミッション

【学業や文化芸術・スポーツ活動等とおして、
協調性と豊かな人間性を育てる学校】

- ・創設期の新墾（にひばり）の精神を受け継ぎ、自己肯定感や思いやりの心をもった、何事にも前向きに挑戦していく人材を育てる。
- ・普通科コース制のもと、一人一人の個性と能力の伸長を図り、学業や文化芸術・スポーツ活動をおして、他者との協調性と豊かな人間性を育てる。
- ・多様な人と接する中でコミュニケーション能力を身に付けさせ、他者と協働しながら問題解決していくことができる生徒を育成し、積極的に地域や社会に貢献する。

校歌

宮 柊二：作詞

① 日本海 北の海洋の
新しき音 野にこそ響け
豊栄 豊栄 わが母校
鍛へてゆかむ
不屈なるもの



日本海の夕日



菱の花(豊高近くの福島湖に咲く)

④ ^{ひし}菱の花 咲けばなつかし
光り吹く風 ふるさに満つ
豊栄 豊栄 わが母校
望みてゆかむ
遙かなるもの

豊栄高校の概要

昭和42年の創立以来、半世紀以上の歴史があり、1万人を超える人材を世に送り出しました。卒業生は現場の第一線で活躍し、地域から高い評価を得ています。

本校の特色をひと言でいうと、普通科ながら県下でも例を見ない本格的な「コース制」を有する高校であることです。本校の「コース制」は努力次第で、芸術専門高校レベルの技術力、スポーツ専門高校に負けない競技力、進学高校に並ぶ知識力を獲得できます。



制服



春の中庭



秋の中庭

本校の建つ地は、かつて北蒲原の広大な湿地でしたが、先達の営々たる開墾により、見事な美田に変わりました。この故事に鑑み、新しい土地を開墾する意「新墾」(挑戦心)を本校の基本精神としました。



豊高と残雪の山々



豊高近くの北蒲原最後の湿地「春の福島潟」

豊栄高校の主な行事



- 入学式
- 対面式
- 部活動紹介
- バス研修

4
APR



- 中間考査
- 壮行会

5
MAY

6
JUN



- 期末考査
- 球技大会
- 終業式
- インターンシップ

7
JUL

8
AUG

- 夏休み



9
SEP

- 始業式
- 修学旅行



10
OCT

- 中間考査
- 豊高フェスティバル

11
NOV

- 期末考査
- 終業式
- 生徒会役員認証式

12
DEC

- 始業式



1
JAN

- 学年末考査

2
FEB

- 卒業式
- 終業式

3
MAR



※行事は変更になる場合があります

運動部

陸上競技

野球

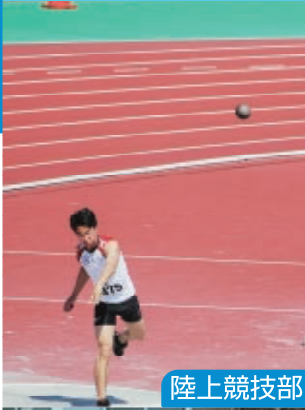
バスケットボール

サッカー

柔道

ソフトテニス

卓球



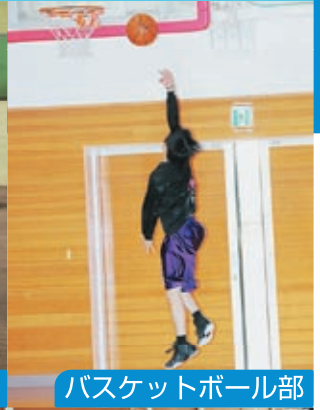
陸上競技部



柔道部



野球部



バスケットボール部



ソフトテニス部



サッカー部



卓球部



マシンを使ったトレーニング

※行事・部活動は来年度以降変更する場合があります。

文化部

アート (美術・パソコン・写真・書道)

音楽



アート部 (美術)



音楽部

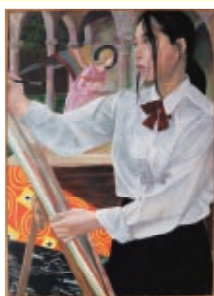
栄光の記録 (令和4年度の主な成果)

第63回北信越高等学校体育大会 出場 柔道部

- 川口 慎也 (新発田市立本丸中学校出身)
- 橋本大偉要 (新潟市立大形中学校出身)
- 安部 飛竜 (関川村立関川中学校出身)
- 寒河江和心 (新発田市立東中学校出身)



アート部 (書道)



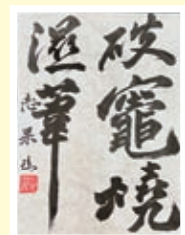
第47回全国高等学校総合文化祭
推薦作品 「熟慮冷諷の色」
長谷川 愛 (新潟市立葛塚中学校出身)



第20回全日本年賀状大賞コンクール
版画部門 年賀状大賞
長谷川 愛 (新潟市立葛塚中学校出身)



文化創造デジタル作品コンクール
第12回デザイン書道部門 最優秀賞
高藤 春樹 (新潟市立早通中学校出身)



令和4年 第21回全国書道展
岐阜女子大学主催 大学賞
酒井 忍果 (新潟市立豊浦中学校出身)

コース制の豊高 ~どれを選ぶか、決めるのは君の挑戦心~

1年 共通科目	現代の 国語	言語 文化	地理 総合	歴史 総合	数学 I	生物 基礎	体 育	保 健	音 I 美 I 書 I	英語 C I	家庭総合	情報 I	総 合	L H R
	2	2	2	2	3	2	3	1	2	3	4	2	1	1

1 文理コース

普通科目を中心に幅広い選択群から科目を選択し、各自の興味・関心を深め、進路希望の実現を目指します。
また、実社会で役立つ資格取得や大学進学等に向けた受験対策への対応を目指します。

	1	2	3	4	5	6	7	8	9	10	11	12	13	14	15	16	17	18	19	20	21	22	23	24	25	26	27	28	29	30
2年	文学国語	世界史 探究	公 共	数学A	化学 基礎	体 育	保 健	英語C II		フードデザイン 生 物 情報処理	古典 探究	論理・ 表現 I	総 合	L H R																
	4	2	2	2	2	3	1	4	4	4	2	2	1	1																
3年	論理国語	世界史 探究	物理 基礎	体 育	英語C III	教養国語	数学 II	服飾手芸 食文化 探究数学	古典探究	論理・表現 II	総 合	L H R																		
	4	2	2	2	4	2	4	4	2	2	1	1																		



数 学



化 学



情報処理



地理総合

2 芸術コース

1年次に履修した芸術科目を発展的に学び、より専門的技術の向上を図るとともに、
生涯に渡って芸術を愛好する心と感性の育成を目指します。

	1	2	3	4	5	6	7	8	9	10	11	12	13	14	15	16	17	18	19	20	21	22	23	24	25	26	27	28	29	30
2年	文学国語	世界史 探究	公 共	数学A	化学 基礎	体 育	保 健	英語C II		芸術(リルフェージュ) 芸術(素描) 芸術(探究書道)	芸術(音楽 II)	総 合	L H R																	
	4	2	2	2	2	3	1	4	2	6	1	1																		
3年	論理国語	世界史 探究	物理 基礎	体 育	英語C III	教養国語	数学 II	芸術(情報 メディア デザイン)	芸術(音楽 III)	総 合	L H R																			
	4	2	2	2	4	2	4	2	6	1	1																			



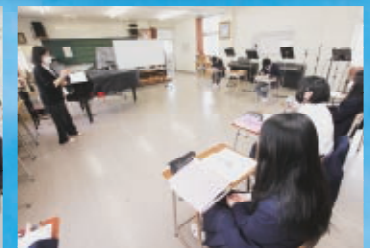
情報メディアデザイン



書道選択



美術選択



音楽選択

3 スポーツコース

得意なスポーツ種目をより専門的に学び、競技力の向上を図るとともに、
生涯に渡ってスポーツに親しむ態度や能力の育成を目指します。

	1	2	3	4	5	6	7	8	9	10	11	12	13	14	15	16	17	18	19	20	21	22	23	24	25	26	27	28	29	30
2年	文学国語	世界史 探究	公 共	数学A	化学 基礎	体 育	保 健	英語C II		スポーツ I スポーツ II スポーツ III	ト レ イ ナ ー ス ポ ー ツ	総 合	L H R																	
	4	2	2	2	2	3	1	4	6	2	1	1																		
3年	論理国語	世界史 探究	物理 基礎	体 育	英語C III	教養国語	数学 II	スポーツ I スポーツ II スポーツ III	ス ポ ー ツ VI	ス ポ ー ツ 機 論	総 合	L H R																		
	4	2	2	2	4	2	4	6	2	1	1																			



野球選択



サッカー選択



柔道選択



陸上競技選択

スポーツコースを選択可能な競技(予定) 野球、サッカー、柔道、陸上競技

進路状況

令和5年3月卒業生

卒業生数	進学			就職	
	大学	短大	専修・各種学校	民間	公務員
59	4	1	26	28	0
	6.8%	1.7%	44.1%	47.4%	0%

主な進学先

大学 敬和学園大学、新潟食料農業大学、八洲学園大学
短大 新潟青陵大学短期大学部
専修・各種学校
【医療・福祉系】 国際こども・福祉カレッジ、新潟医療福祉カレッジ
 新潟看護医療専門学校村上校
【情報系】 大原情報医療専門学校新潟校、新潟コンピュータ専門学校
【ビジネス系】 新潟ビジネス専門学校
【調理系】 国際調理製菓専門学校
【その他】 新潟県職業能力開発短期大学校、国際ペットワールド専門学校
 新潟公務員法律専門学校、新潟国際自動車大学校、新潟日建工科専門学校
 新潟デザイン専門学校、新潟農業・バイオ専門学校
 日本中央競馬会競走馬リハビリテーションセンター

主な就職先

【販売】 イオンリテール(株)、(株)ウオロク、(株)粟山米菓
 (株)シュルプリーズ ルーテシア
【サービス】 (株)月岡観光ホテル(村上館湯伝)
【食品製造】 (株)粟山米菓、(株)三幸、(株)タケショー、(株)ブルボン
 伏見蒲鉾(株)
【その他製造】 大川スチール(株)、グローバルウェーハズ・ジャパン(株)
 タンレイ工業(株)、東洋濾紙(株)
【その他】 (株)金田建設工業、(株)牛腸技研
 (株)トッパンエレクトロニクスプロダクツ、(株)マルサン
 (株)満天、新潟総合警備保障(株)、ヤマト運輸(株)、(有)三矢製作所

入学者選抜方法

特色化選抜	募集人数	柔道(男女)8名以内
	選抜方法	調査書・面接
	日程	令和6年2月13日(火)
	合格発表	令和6年3月15日(金)
一般選抜	募集人数	80人 - 特色化選抜内定者数
	選抜方法	調査書・学力検査(比重5:5)
	日程	令和6年3月6日(水) 令和6年3月13日(水)追検査
	合格発表	令和6年3月15日(金)

体験入学会

日程 令和5年9月22日(金)
 場所 県立豊栄高等学校
 内容 本校の特色ある教育課程(コース制)の
 授業見学(体験)並びに部活動見学

※詳細は中学校を通してお知らせします。



豊栄高等学校へ→



表紙題字デザイン原案 2年 金田 遥楚
 (新潟市立早通中学校出身)



新潟県立豊栄高等学校

〒950-3343 新潟県新潟市北区上土地亀大曲761
 TEL 025-387-2761 FAX 025-388-5650
<http://www.toyosaka-h.nein.ed.jp/>