



# 豊栄高校

TOYOSAKA HIGH SCHOOL

令和5年度 学校案内



# 新墾精神（挑戦心）

## 教育目標

新墾（にひばり）精神を受け継ぎ、知育・徳育・体育の活動を通して個性を伸張し、進んで社会に貢献することの出来る人を育てる。



## 校章の由来

旧豊栄市の「トヨ」の図案化とペン先を型取り文化の向上を示す。また、全体に「雪」をイメージし地域の特色を表現。

## 豊栄高校の概要

昭和42年の創立以来、半世紀以上の歴史があり、1万人を超える人材を世に送り出しました。卒業生は現場の第一線で活躍し、地域から高い評価を得ています。

本校の特色をひと言でいうと、普通科ながら県下でも例を見ない本格的な「コース制」を有する高校であることです。本校の「コース制」は努力次第で、芸術専門高校レベルの技術力、スポーツ専門高校に負けない競技力、進学高校に並ぶ知識力を獲得できます。

## 校歌

宮 柊二：作詞

① 日本海 北の海洋の  
新しき音 野にこそ響け  
豊栄 豊栄 わが母校  
鍛へてゆかむ  
不屈なるもの



日本海の夕日



菱の花（豊高近くの福島潟に咲く）

④ 菱の花 咲けばなつかし  
光り吹く風 ふるさに満つ  
豊栄 豊栄 わが母校  
望みてゆかむ  
遠かなるもの



豊高と残雪の山々



制服

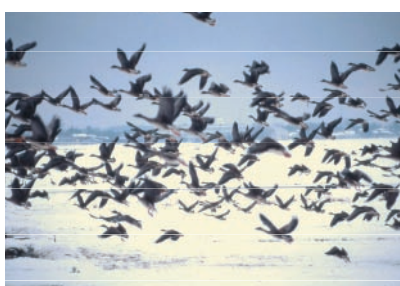


春の中庭



秋の中庭

本校の建つ地は、かつて北蒲原の広大な湿地でしたが、先達の営々たる開墾により、見事な美田に変わりました。この故事に鑑み、新しい土地を開墾する意「新墾」(挑戦心)を本校の基本精神としました。



冬の福島潟



豊高近くの北蒲原最後の湿地「春の福島潟」

# 豊栄高校の主な行事



## 祝入学

- 入学式
- 対面式
- 部活動紹介
- バス研修

4  
APR



- 中間考査
- 壮行会

5  
MAY

6  
JUN



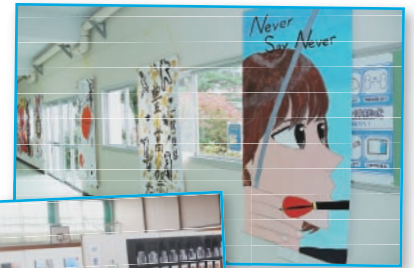
7  
JUL



- 期末考査
- 球技大会
- 終業式
- インターンシップ

8  
AUG

- 夏休み



9  
SEP



- 始業式

10  
OCT



- 中間考査
- 豊高フェスティバル

11  
NOV



- 修学旅行

12  
DEC



- 期末考査
- 終業式
- 生徒会役員認証式

1  
JAN

- 始業式



2  
FEB

- 学年末考査



3  
MAR

- 卒業式
- 終業式



※新型コロナウイルス感染症の影響等で変更になる場合があります

運動部

陸上競技

野球

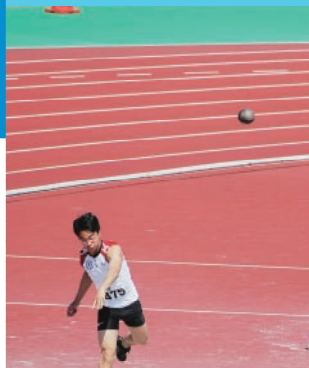
バスケットボール

サッカー

柔道

ソフトテニス

卓球



陸上競技部



柔道部



野球部



バスケットボール部



ソフトテニス部



サッカー部



卓球部



マシンを使ったトレーニング

※行事・部活動は来年度以降変更する場合があります。

文化部

アート（美術・パソコン・写真・書道）

音楽



アート部（美術）



音楽部



アート部（書道）

生徒会執行部



栄光の記録

（令和3年度の主な成果）

柔道部

県高等学校総合体育大会

男子団体 5位

男子個人

66kg級 5位 川口 慎也

73kg級 5位 橋本大偉要

90kg級 5位 鈴木 希武

北信越高等学校柔道大会

男子団体 出場

男子個人 川口 慎也・滝澤 大雅

橋本大偉要・鈴木 希武

國田 彪悟



新潟県美術展覧会  
洋画部門入選「行きたくない」  
外山 友梨



第15回新潟市北区展  
書道部門特別賞「威風」  
櫻井 明日香

# コース制の豊高 ~どれを選ぶか、決めるのは君の挑戦心~

1年 共通科目	現代の 国語	言語 文化	地理 総合	歴史 総合	数学Ⅰ	生物 基礎	体 育	保 健	音Ⅰ 美Ⅰ 書Ⅰ	英語CⅠ	家庭総合	情報Ⅰ	総 合	L H R
	2	2	2	2	3	2	3	1	2	3	4	2	1	1

## 1 文理コース

普通科目を中心に幅広い選択群から科目を選択し、各自の興味・関心を深め、進路希望の実現を目指します。  
また、実社会で役立つ資格取得や大学進学等に向けた受験対策への対応を目指します。

1	2	3	4	5	6	7	8	9	10	11	12	13	14	15	16	17	18	19	20	21	22	23	24	25	26	27	28	29	30
2年	文学国語	世界史 探究	公 共	数学A	化学 基礎	体 育	保 健	英語CⅡ	フードデザイン 生 物 情報処理	古典 探究	論理・ 表現Ⅰ	総 合	L H R																
	4	2	2	2	2	3	1	4	4	日本史 探究	ビジネス 基礎	1	1																
3年	論理国語	世界史 探究	物理 基礎	体 育	英語CⅢ	教養国語	数学Ⅱ	服飾手芸 食文化 探究数学	古典探究	論理・表現Ⅱ	総 合	L H R																	
	4	2	2	2	4	教養数学	化 学	ソフトウェア活用	日本史探究	ビジネス・コミュニケーション 芸術Ⅱ(美書)	1	1																	



数 学



化 学



情報処理

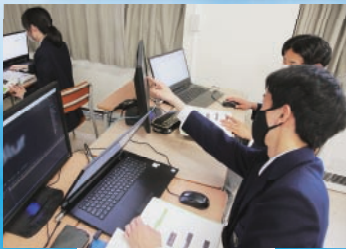


家 庭

## 2 芸術コース

1年次に履修した芸術科目を発展的に学び、より専門的技術の向上を図るとともに、  
生涯に渡って芸術を愛好する心と感性の育成を目指します。

1	2	3	4	5	6	7	8	9	10	11	12	13	14	15	16	17	18	19	20	21	22	23	24	25	26	27	28	29	30
2年	文学国語	世界史 探究	公 共	数学A	化学 基礎	体 育	保 健	英語CⅡ	芸術(音楽Ⅱ)	論理・表現Ⅰ	総 合	L H R																	
	4	2	2	2	2	3	1	4	6	芸術(美術Ⅱ)	芸術(素描)	1	1																
3年	論理国語	世界史 探究	物理 基礎	体 育	英語CⅢ	教養国語	数学Ⅱ	芸術(音楽Ⅲ)	芸術(情報 メディア デザイン)	総 合	L H R																		
	4	2	2	2	4	教養数学	生 物	6	2	1	1																		



情報メディアデザイン



書道選択



美術選択



音楽選択

## 3 スポーツコース

得意なスポーツ種目をより専門的に学び、競技力の向上を図るとともに、  
生涯に渡ってスポーツに親しむ態度や能力の育成を目指します。

1	2	3	4	5	6	7	8	9	10	11	12	13	14	15	16	17	18	19	20	21	22	23	24	25	26	27	28	29	30
2年	文学国語	世界史 探究	公 共	数学A	化学 基礎	体 育	保 健	英語CⅡ	スポーツⅠ	ト レー ニング	ス ポ ー ツ	総 合	L H R																
	4	2	2	2	2	3	1	4	6	2	1	1																	
3年	論理国語	世界史 探究	物理 基礎	体 育	英語CⅢ	教養国語	数学Ⅱ	スポーツⅠ	ト レー ニング	ス ポ ー ツ	総 合	L H R																	
	4	2	2	2	4	教養数学	生 物	6	2	1	1																		



野球選択



サッカー選択



柔道選択



陸上競技選択

スポーツコースを選択可能な競技(予定) 野球、サッカー、柔道、陸上競技

# 進路状況

令和4年3月卒業生

卒業生数	進 学			就 職	
	大 学	短 大	専修・各種学校	民 間	公 務 員
73	0	3	39	28	3
	0.0%	4.1%	53.4%	38.4%	4.1%

## 主な進学先

**短大** 新潟青陵大学短期大学部、新潟中央短期大学  
**専修・各種学校**  
**【医療・福祉系】**国際こども・福祉カレッジ、国際メディカル専門学校  
 新潟こども医療専門学校、日本こども福祉専門学校  
**【情報系】**新潟コンピュータ専門学校、新潟情報専門学校  
**【ビジネス系】**新潟会計ビジネス専門学校、新潟公務員法律専門学校、新潟ビジネス専門学校  
**【調理系】**国際調理製菓専門学校、シェフパティシエ専門学校、新宿調理師専門学校  
 新潟調理師専門学校  
**【その他】**国際音楽エンターテインメント専門学校、国際トータルファッション専門学校  
 国際ビューティーモード専門学校、国際ホテル・ブライダル専門学校  
 新潟県職業能力開発短期大学校、新潟県農業大学校、新潟工科専門学校  
 新潟デザイン専門学校、日本アニメ・マンガ専門学校

## 主な就職先

**【公務員】**航空自衛隊、陸上自衛隊  
**【販 売】**(株)ウオロク  
**【サービス】**(株)ホテルニューあけぼの、(株)ホテル摩周  
**【食品製造】**片山食品(株)、亀田製菓(株)、(株)粟山米菓、(株)三幸  
 三幸製菓(株)、しばたパッカーズ(株)、(株)ブルボン  
 (株)山重、(株)ヨネカワフーズ  
**【その他製造】**大川スティール(株)、グローバルウェア・ジャパン(株)  
 (株)田原組、タンレイ工業(株)  
 (株)トッパンエレクトロニクスプロダクツ  
**【その他】**(有)小林左官工業、(株)サカイ引越センター、(株)関川水道  
 (株)TOKIO、新潟総合警備保障(株)、星野歯科医院

## 入学者選抜方法<sup>(予定)</sup>

**特色化選抜**  
 募集人数 柔道(男女)8名以内  
 選抜方法 調査書・面接  
 日 程 令和5年2月13日(月)  
 合格発表 令和5年3月16日(木)

**一般選抜**  
 募集人数 80人 — (特色化選抜内定者数)  
 選抜方法 調査書・学力検査(比重5:5)  
 日 程 令和5年3月7日(火)  
 令和5年3月14日(火)追検査  
 合格発表 令和5年3月16日(木)

## 体験入学会<sup>(予定)</sup>

日 程 令和4年9月13日(火)  
 場 所 県立豊栄高等学校  
 内 容 本校の特色ある教育課程(コース制)の  
 授業見学(体験)並びに部活動見学

※詳細は中学校を通してお知らせします。



豊栄高等学校へ→



## 新潟県立豊栄高等学校

〒950-3343 新潟県新潟市北区上土地亀大曲761  
 TEL 025-387-2761 FAX 025-388-5650  
<http://www.toyosaka-h.nein.ed.jp/>