

豊栄高校

toyosaka high school



令和4年度学校案内



新墾精神（挑戦心）

教育目標

新墾（にひばり）精神を受け継ぎ、知育・徳育・体育の活動を通して個性を伸張し、進んで社会に貢献することの出来る人を育てる。



校章の由来

旧豊栄市の「トヨ」の图案化とペン先を型取り文化の向上を示す。また、全体に「雪」をイメージし地域の特色を表現。

豊栄高校の概要

創設は昭和41年に遡り、半世紀以上の歴史があり、1万人を超える人材を世に送り出しました。卒業生は現場の第一線で活躍し、地域から高い評価を得ています。

本校の特色をひと言でいうと、普通科ながら県下でも例を見ない本格的な「コース制」を有する高校であることです。本校の「コース制」は努力次第で、芸術専門高校レベルの技術力、スポーツ専門高校に負けない競技力、進学高校に並ぶ知識力を獲得できます。

校歌

宮 柊二：作詞

① 日本海 北の海洋の
新しき音 野にこそ響け
豊栄 豊栄 わが母校
鍛へてゆかむ
不屈なるもの



日本海の夕日



菱の花（豊高近くの福島湖に咲く）

② 菱の花 咲けばなつかし
光り吹く風 ふるさに満つ
豊栄 豊栄 わが母校
望みてゆかむ
遙かなるもの



豊高と残雪の山々



制服



春の中庭



秋の中庭

本校の建つ地は、かつて北蒲原の広大な湿地でしたが、先達の営々たる開墾により、見事な美田に変わりました。この故事に鑑み、新しい土地を開墾する意「新墾」(挑戦心)を本校の基本精神としました。



冬の福島潟



豊高近くの北蒲原最後の湿地「春の福島潟」

豊栄高校の主な行事



※新型コロナウイルス感染症の影響等で変更になる場合があります

運動部

陸上競技

野球

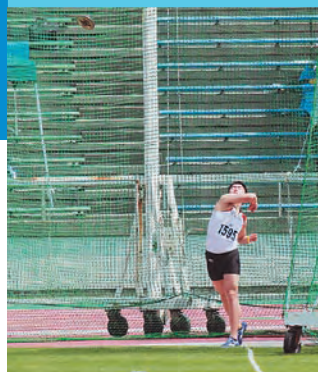
バスケットボール

サッカー

柔道

ソフトテニス

卓球



陸上競技部



柔道部



卓球部



バスケットボール部



ソフトテニス部



サッカー部



野球部



マシンを使ったトレーニング

※部活動は来年度以降変更する場合があります。

文化部

アート（美術・パソコン・写真・書道）

音楽



音楽部

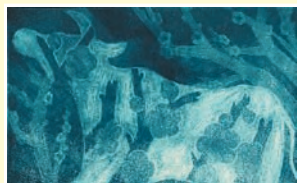


アート部

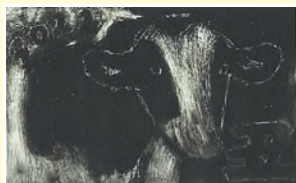


生徒会執行部

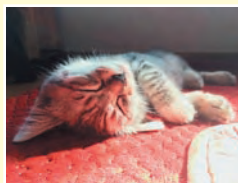
栄光の記録(令和2年度 部活動・芸術選択など)



第18回全日本年賀状大賞コンクール
版画部門 NHK学園賞 加藤美月



第18回全日本年賀状大賞コンクール
版画部門 奨励賞 鈴木玲都



NCADフォトコンテスト
優秀賞 倉島美首



第44回全国高等学校総合文化祭
(2020こうち絵文) 出品 美術部

コース制の豊高 ~どれを選ぶか、決めるのは君の挑戦心~

1年 共通科目	現代の 国語	言語 文化	地理 総合	歴史 総合	数学 I	生物 基礎	体 育	保 健	音 I 美 I 書 I	英語 C I	家庭総合	情報 I	総 合	L H R
	2	2	2	2	3	2	3	1	2	3	4	2	1	1

1 文理コース

普通科目を中心に幅広い選択群から科目を選択し、各自の興味・関心や進路希望の実現を目指します。
また、実社会で役立つ資格取得や大学進学に向けた受験対策への対応を目指します。

	1	2	3	4	5	6	7	8	9	10	11	12	13	14	15	16	17	18	19	20	21	22	23	24	25	26	27	28	29	30
2年	文学国語	世界史 探究	公 共	数学A	化学 基礎	体 育	保 健	英語C II	フードデザイン 生 物 情報処理	古典 探究	論理・ 表現 I	総 合	L H R																	
	4	2	2	2	2	3	1	4	4	2	2	1	1																	
3年	論理国語	世界史 探究	物理 基礎	体 育	英語C III	教養国語	数学 II	服飾手芸 食文化 探究数学	古典探究	論理・表現 II	総 合	L H R																		
	4	2	2	2	4	2	4	4	2	2	1	1																		



生 物



情報処理



数 学



倫 理

2 芸術コース

1年次に履修した芸術科目を発展的に学び、より専門的技術の向上を図るとともに、
生涯に渡って芸術を愛好する心と感性の育成を目指します。

	1	2	3	4	5	6	7	8	9	10	11	12	13	14	15	16	17	18	19	20	21	22	23	24	25	26	27	28	29	30
2年	文学国語	世界史 探究	公 共	数学A	化学 基礎	体 育	保 健	英語C II	芸術(ルネサンス) 芸術(素描) 芸術(探究書道)	芸術(音楽 II)	総 合	L H R																		
	4	2	2	2	2	3	1	4	2	6	1	1																		
3年	論理国語	世界史 探究	物理 基礎	体 育	英語C III	教養国語	数学 II	芸術(情報 メディア デザイン)	芸術(音楽 III)	総 合	L H R																			
	4	2	2	2	4	2	4	2	6	1	1																			



情報メディアデザイン



書道選択



美術選択



音楽選択



総合的な探究の時間

3 スポーツコース

得意なスポーツ種目をより専門的に学び、競技力の向上を図るとともに、
生涯に渡ってスポーツに親しむ態度や能力の育成を目指します。

	1	2	3	4	5	6	7	8	9	10	11	12	13	14	15	16	17	18	19	20	21	22	23	24	25	26	27	28	29	30
2年	文学国語	世界史 探究	公 共	数学A	化学 基礎	体 育	保 健	英語C II	スポーツ I スポーツ II スポーツ III	ト レ ー ニ ング	総 合	L H R																		
	4	2	2	2	2	3	1	4	6	2	1	1																		
3年	論理国語	世界史 探究	物理 基礎	体 育	英語C III	教養国語	数学 II	スポーツ I スポーツ II スポーツ III	ト レ ー ニ ング	総 合	L H R																			
	4	2	2	2	4	2	4	6	2	1	1																			



野球選択



サッカー選択



柔道選択



陸上競技選択

スポーツコースを選択可能な競技(予定) 野球、サッカー、柔道、陸上競技

進路状況

令和3年3月卒業生

卒業生数	進 学			就 職		その他
	大 学	短 大	専修・各種学校	民 間	公 務 員	
68	3	1	29	31	2	2
	4.4%	1.5%	42.6%	45.6%	2.9%	2.9%

主な進学先

大学 敬和学園大学、新潟薬科大学、新潟食料農業大学
 短大 新潟工業短期大学
 専修・各種学校
 【医療系】新潟医療技術専門学校、新潟柔整専門学校、国際こども医療専門学校
 【情報系】新潟コンピュータ専門学校、新潟情報専門学校
 【ビジネス系】新潟ビジネス専門学校、大原簿記公務員専門学校
 【福祉・調理・美容系】新潟医療福祉カレッジ、国際調理製菓専門学校
 【その他】日建工科専門学校、新潟デザイン専門学校、東京モード学園
 国際ペットワールド専門学校、長生学園、新潟理容美容専門学校
 国際ビューティーモード専門学校、新潟国際自動車大学校

主な就職先

【販 売】(株)豊栄わくわく広場
 【サービス】社会福祉法人 常陽会、(株)ビーブル、
 【食品製造】(株)三幸、三幸製菓(株)、(株)栗山米菓、(株)堀川
 亀田製菓(株)、日東アリマン(株)、片山食品(株)
 【その他製造】東洋濾紙(株)、(株)ジステック、北越コーポレーション(株)
 日本シイエムケイ(株)
 【その他】(株)ニデイ学館、新発田鍛工(株)、浅見鉄工建設(株)
 (株)テラノセイコー、(株)アルス、(有)伊藤鉄筋工業
 (株)北神建設、(株)ネクスコムメンテナンス
 新潟総合警備保障(株)、セコム信越(株)、(株)ジオック技研

入学者選抜方法^(予定)

特色化選抜
 募集人数 柔道(男女)8名以内
 選抜方法 調査書・面接
 日 程 令和4年2月8日(火)
 合格発表 令和4年3月11日(金)

一般選抜
 募集人数 80人—特色化選抜内定者数
 選抜方法 調査書・学力検査(比重5:5)
 日 程 令和4年3月3日(木)
 令和4年3月8日(火)追検査
 合格発表 令和4年3月11日(金)

体験入学会^(予定)

日 程 令和3年9月24日(金)
 場 所 県立豊栄高等学校
 内 容 本校の特色ある教育課程(コース制)の
 授業見学(体験)並びに部活動見学

※詳細は中学校を通してお知らせします。



豊栄高等学校へ→



新潟県立豊栄高等学校

〒950-3343 新潟県新潟市北区上土地亀大曲761
 TEL 025-387-2761 FAX 025-388-5650
<http://www.toyosaka-h.nein.ed.jp/>