

TOYOSAKA HIGH SCHOOL



新潟県立豊栄高等学校

令和2年度 学校案内



創設期から受け継ぐ

にひ ばり

新墾精神 (挑戦心)

本校の建つ地は、かつて北蒲原の広大な湿地でしたが、先達の営々たる開墾により、見事な美田に変わりました。この故事に鑑み、新しい土地を開墾する意「新墾」(挑戦心)を本校の基本精神としました。



春の中庭



豊高近くの北蒲原最後の湿地「春の福島潟」



冬の福島潟

教育目標

新墾(にひばり)精神を受け継ぎ、知育・徳育・体育の活動を通して個性を伸張し、進んで社会に貢献することの出来る人間を育てる。



校章の由来

旧豊栄市の「トヨ」の図案化とペン先を型取り文化の向上を示す。また、全体に「雪」をイメージし地域の特色を表現。

豊栄高校の概要

創設は昭和41年に遡り、半世紀以上の歴史があり、1万人を超える人材を世に送り出しました。卒業生は現場の第一線で活躍し、地域から高い評価を得ています。

本校の特色をひと言でいうと、普通科ながら県下でも例を見ない本格的な「コース制」を有する高校であることです。本校の「コース制」は努力次第で、芸術専門高校レベルの技術力、スポーツ専門高校に負けない競技力、進学高校に並ぶ知識力を獲得できます。



制服



秋の中庭

校歌

宮 柁二：作詞

① 日本海 北の海洋の
新しき音 野にこそ響け
豊栄 豊栄 わが母校
鍛へてゆかむ
不屈なるもの



日本海の夕日



菱の花(豊高近くの福島潟に咲く)

④ 菱の花 咲けばなつかし
光り吹く風 ふるさに満ち
豊栄 豊栄 わが母校
望みてゆかむ
遙かなるもの



豊高と残雪の山々

コース制の豊高 ~どれを選ぶか、決めるのは君の挑戦心~

1年 共通科目	国語総合	日本史B	数学I	化学基礎	生物基礎	体育	保健	音I 美I 書I	コミュニケーション 英語I	家庭総合	社会と情報	総合	L H R
	4	4	4	2	2	3	1	2	4	2	3	1	1

1 文理コース 普通科目を中心に幅広い選択群から科目を選択し、各自の興味・関心や進路希望の実現を目指します。また、実社会で役立つ資格取得や大学進学に向けた受験対策への対応を目指します。

2年	現代文B	古典B	世界史B	政治経済	数学A	物理基礎	体育	保健	コミュニケーション 英語II	家庭総合	化学 生物 情報処理	日本史A ビジネス基礎	英語表現I 数学B	総合	L H R
	3	2	2	2	2	2	3	1	4	2	4	2	2	1	1
3年	現代文B	古典B	世界史B	倫理	体育	コミュニケーション 英語III	国語表現 教養数学	地理A 芸術II(音・美・書)	数学II ビジネス情報	教養現代文 ビジネス実務	物理 生物	服飾手芸 食文化	英語表現II 探究数学	総合	L H R
	2	2	3	2	3	4	3	4・2	4・2	4・2	4・2	4・2	1	1	



世界史の授業



物理の授業



情報処理の授業



数学の授業

2 芸術コース 1年次に履修した芸術科目を発展的に学び、より専門的技術の向上を図るとともに、生涯に渡って芸術を愛好する心と感性の育成を目指します。

2年	現代文B	古典B	世界史B	政治経済	数学A	物理基礎	体育	保健	コミュニケーション 英語II	家庭総合	ソルフェージュ 素描 探究書道	芸術(音楽II) 芸術(美術II) 芸術(書道II)	総合	L H R
	3	2	2	2	2	2	3	1	4	2	2	6	1	1
3年	現代文B	古典B	世界史B	倫理	体育	コミュニケーション 英語III	国語表現 教養数学	数学II 生物	情報メディア デザイン	芸術(音楽III) 芸術(美術III) 芸術(書道III)	総合	L H R		
	2	2	3	2	3	4	3	4	2	6	1	1		



情報メディアデザインの授業



書道の授業



素描の授業



音楽の授業

3 スポーツコース 得意なスポーツ種目をより専門的に学び、競技力の向上を図るとともに、生涯に渡ってスポーツに親しむ態度や能力の育成を目指します。

2年	現代文B	古典B	世界史B	政治経済	数学A	物理基礎	体育	保健	コミュニケーション 英語II	家庭総合	スポーツI スポーツII スポーツIII	スポーツ 概論	総合	L H R
	3	2	2	2	2	2	3	1	4	2	6	1	1	1
3年	現代文B	古典B	世界史B	倫理	体育	コミュニケーション 英語III	国語表現 教養数学	数学II 生物	スポーツI スポーツII スポーツIII	スポーツ 概論	総合	L H R		
	2	2	3	2	3	4	3	4	6	1	1	1		



野球選択者トレーニング



サッカー選択者の基本練習



柔道選択者の実戦練習



バスケットボール選択者練習



陸上選択者トレーニング

豊高EVENT ~見つけよう君の宝物~



- 入学式
- 対面式
- 部活動紹介
- バス研修

4
APR



● 体育祭

5
MAY

- 中間考査
- 壮行会



6
JUN

- 期末考査
- 球技大会
- 終業式
- インターンシップ



7
JUL

- 夏休み
- インターンシップ
- 始業式

8
AUG

- 修学旅行



9
SEP

- 中間考査
- マラソン大会

10
OCT

- にひばり祭



11
NOV

- 期末考査
- 終業式・生徒会認証式

12
DEC

- 始業式



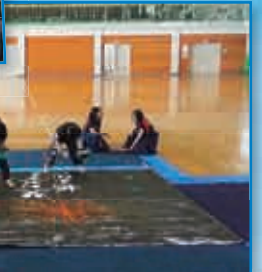
1
JAN

- 学年末考査

2
FEB

- 卒業式
- 終業式

3
MAR



部活動 ～スポットライトは今君に～

運動部

陸上競技／卓球
サッカー／テニス
バドミントン
柔道／剣道／野球
ソフトテニス
バレーボール
バスケットボール
令和元年5月1日現在

陸上競技部



卓球部



サッカー部



野球部



テニス部



ソフトテニス部



バドミントン部



バスケットボール部



柔道部



文化部

軽音楽／吹奏楽
理科／演劇
書道／JRC
美術／パソコン
写真／文芸
令和元年5月1日現在

軽音楽部



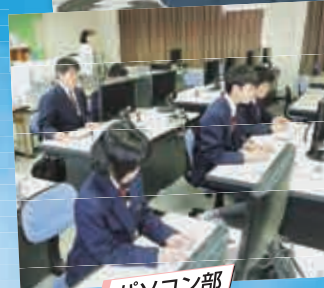
吹奏楽部



書道部



パソコン部



JRC部



美術部



栄光の記録 (H30部活動、芸術選択など)

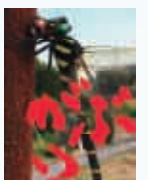
- ・柔道部インターハイ出場
- ・書道部、書道選択者…
- 第17回岐阜女子大学全国書道展 特賞 須田麻菜美
- 第22回デジタルアーカイブコンクール
デザイン書道部 奨励賞 酒井愛果
- 第68回新潟県競書大会 準特選 齋藤愛美 酒井愛果



JP年賀状大賞コンクール奨励賞



平成30年8月インターハイ出場(三林・林)



デジタルアーカイブ
コンクール
奨励賞酒井愛果

進路状況

平成31年3月卒業生

卒業生数	進学			就職		その他
	大学	短大	専修・各種学校	民間	公務員	
107	10	6	47	36	6	2
	9.3%	5.6%	43.9%	33.6%	5.6%	1.9%

主な進学先

大学 敬和学園大学、新潟医療福祉大学、新潟青陵大学、新潟経営大学、新潟産業大学、静岡産業大学
短大 大月市立大月短期大学、新潟工業短期大学
専修・各種学校
【医療系】 北里大学保健衛生専門学院、国際メディカル専門学校、新潟柔整専門学校
【情報系】 新潟コンピュータ専門学校、新潟情報専門学校
【ビジネス系】 大原簿記公務員専門学校、新潟公務員法律専門学校、新潟ビジネス専門学校、新潟こども医療専門学校
【福祉・調理・美容系】 国際こども福祉カレッジ、新潟食育・保育専門学校えぶろん、国際調理製菓専門学校、新潟調理師専門学校、新潟理容美容専門学校、国際ビューティモード専門学校、西武文理大学附属調理師専門学校ふじみ野校
【その他】 新潟工科専門学校、新潟県農業大学校、新潟日建工科専門学校、新潟職業能力開発短期大学校、新潟テクノスクール、日本アニメ・マンガ専門学校、新潟デザイン専門学校、国際音楽・ダンス・エンタテインメント専門学校、国際映像メディア専門学校、国際ペットワールド専門学校、新潟公務員法律専門学校

主な就職先

【販売】 株式会社ジーユー、株式会社ファインズ東京
【サービス】 株式会社ホテル泉慶白玉の湯泉慶華鳳、株式会社ホテル摩周アイ・ティール・エックス株式会社、株式会社メリーズ
【食品製造】 亀田製菓株式会社、株式会社山米菓ばかうけファクトリー、片山食品株式会社、佐藤食品工業株式会社東港工場、株式会社三幸(漬物)、株式会社三幸(菓子)、株式会社港製菓、株式会社セイヨー、シュターブ株式会社
【その他製造】 京セラ株式会社新潟新発田工場、タンレイ工業株式会社、新潟吉野石膏株式会社、藤屋段ボール株式会社
【その他】 株式会社不二産業、株式会社原組、株式会社帆組、アートコーポレーション株式会社、中越運送株式会社、新潟総合警備保障株式会社、南佐藤製作所
【公務員】 新潟県警、自衛官

入学者選抜方法

特色化選抜
募集人数 柔道(男子)12名以内
選抜方法 調査書・面接
日程 令和2年2月12日(水)
合格発表 令和2年3月13日(金)

一般選抜
募集人数 120名—特色化選抜合格内定者数
 ※令和2年度は1学級減の予定
 (平成30年度6月県教育委員会「平成31年度～平成33年度県立高等学校再編整備計画」により)
 正式な募集人数は10月に決定予定
選抜方法 調査書・学力検査(比重5:5)
 学校独自検査(集団面接)
日程 令和2年3月5日(木)学力検査
 令和2年3月6日(金)学校独自検査
 令和2年3月10日(火)追検査・学力検査
 令和2年3月11日(水)追検査・学校独自検査
合格発表 令和2年3月13日(金)

体験入学会

日程 令和元年9月20日(金)
場所 県立豊栄高等学校
内容 本校の特色ある教育課程(コース制)の授業見学(体験)並びに部活動見学
 ※ 詳細は中学校を通してお知らせします。



豊栄高等学校へ→



新潟県立豊栄高等学校

〒950-3343 新潟県新潟市北区上土地亀大曲761
 TEL 025-387-2761 FAX 025-388-5650
<http://www.toyosaka-h.nein.ed.jp/>